

# ҚЫРЫМ КОНГО ГЕМОРРАГИЯЛЫҚ ҚЫЗБА

## 1. ТАБИҒИ ОШАҚТАРЫНДАҒЫ ХАЛЫҚТЫ БИОЛОГИЯЛЫҚ ҚОРҒАУ

**КҚГҚ-мен адам ауруының жағдайлары туралы және жұқтырған иксод кенелерінің бар болуы туралы хабарлаған елдер (37)**

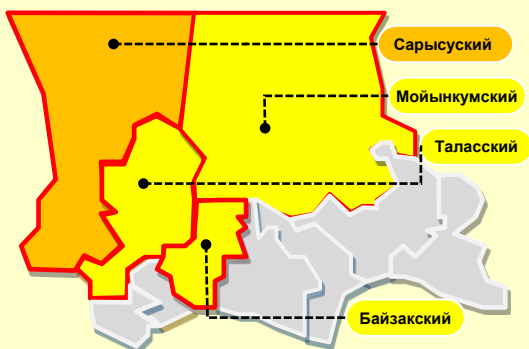
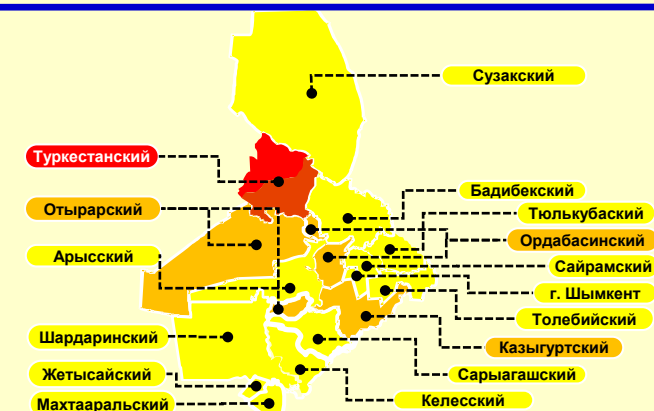
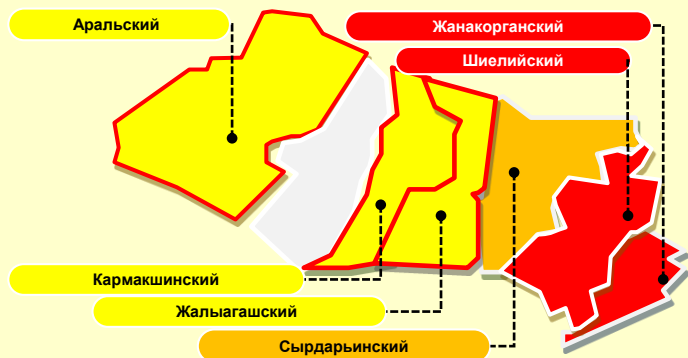
**КҚГҚ** табиғи ошақтары Ресей, Украина, Молдавия, Өзбекстан, Тәжікстан, Қырғызстан, Қазақстан, Әзербайжан, Армения, Түркия, Болгария, Румыния, Грекия, Франция, Иран, Пакистанның аймақтары мен облыстарында және Африканың, Таяу Шығыс пен Азияның оңтүстігіндегі басқа елдерде анықталып отыр. КҚГҚ табиғи ошағы бар елдердің жалпы саны 50-қа жетерлік.

**КҚГҚ жұқтырған иксод кенелерінің бар болуы туралы хабарлаған елдер (13)**

**СОҢҒЫ ОН ЖЫЛ** ішінде осы ауру бізбен көрші Ресей елінде кеңінен тарап келеді. КҚГҚ ауырған адамдар осы елдің Астрахань, Ростов, Волгоград облыстарында Краснодар, Ставрополь өлкелерінде және тағы басқа елді мекендерінде тіркелген.

**ЖЕР ШАРЫНДА КҚГҚ** барлық аймаққа таралуына айрықша назар аудару ауру ағымының ауырлығымен, 30%-ға жететін жоғары өлім-жітімдікпен, ауруды ерте кезеңінде анықтаудың күрделілігімен, соңғы жылдардағы нозоареалының кеңеюінің анық көрінуімен түсіндіріледі.

## 2. ҚАЗАҚСТАННЫҢ КҚГҚ БОЙЫНША ҚАУІПТІ ӨҢІРЛЕРІ



Биологиялық қауіп  
жоғары аумақтар

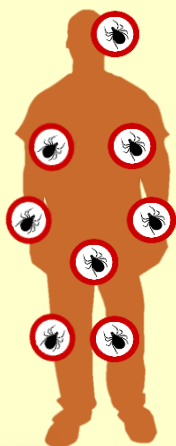


Биологиялық қауіп  
орташа аумақтар

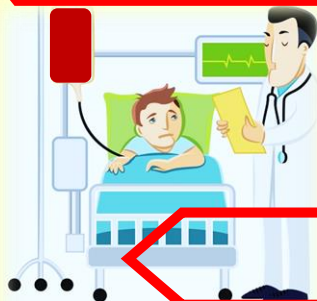


Биологиялық қауіп төмен  
аумақтар

### АДАМНЫҢ ЖҰҚТЫРУ МЕХАНИЗМІ:



Трансмиссия - кененің тікелей шағуы (соруы)



Контаминация - қанға тойып  
алған кенемен байланыс (мал  
қырқу кезінде)



Нозокоминалды – КҚГҚ науқасының қанымен  
жанасу кезінде



### 3. БИОЛОГИЯЛЫҚ ҚОРҒАУДЫҢ МЕМЛЕКЕТТІК ШАРАЛАРЫ



Елді мекендердің  
айналасындағы  
кенеге қарсы  
қорғаныш  
жолақтары

Медициналық  
бақылау

Мал мен жануарларға  
арналған үй-  
жайларды кенеге  
қарсы өңдеу



Науқастарды шұғыл  
эвакуациялау және оқшаулау



# 4. КҚГҚ-НАН ЖЕКЕ БИОЛОГИЯЛЫҚ ҚОРҒАНУ ШАРАЛАРЫ

## ҚАУІПТІ АУРУДЫҢ СИПАТТАМАСЫ



Жоғары температура, қан кету және қан құйылу  
бас, буын және белдегі ауырсыну  
Бүкіл денедегі гемorragиялық бөртпе  
Инъекция және бұрау салынған орындардағы қан құйылулар  
Науқастар арасындағы жоғары өлім деңгейі (10-нан 50% - ға дейін)  
Арнайы емі жоқ, екпе тиімділігінің төмендігі, егілген адамдар арасында иммунитеттің қысқа мерзімді болуы

**ҚОЛДАРЫҢЫЗ БЕН АЯҚТАРЫҢЫЗДЫ ТОЛЫҒЫМЕН ЖАБАТЫН КИІМ КИҢІЗ;**

**КЕНЕГЕ ҚАРСЫ ҚОРҒАНЫС АЭРОЗОЛІН ҚОЛДАНЫҢЫЗ;**

**ЖАНУАРЛАРҒА КҮТІМ ЖАСАУ КЕЗІНДЕ ҚОЛҒАП КИҢІЗ;**

**ЕГЕР СІЗДІҢ ҮЙІҢІЗДЕ ҚАНЫ АҒЫП ЖАТҚАН АДАМ БОЛСА, ОЛАРҒА КҮТІМ ЖАСАУ КЕЗІНДЕ МІНДЕТТІ ТҮРДЕ ҚОЛҒАП ПЕН БЕТПЕРДЕ КИҢІЗ, МЕДИЦИНА ҚЫЗМЕТКЕРІНЕ ХАБАРЛАҢЫЗ;**

**ЕГЕР СІЗДІ КЕНЕ ШАҒЫП АЛСА, КЕНЕНІ АЛЫП ТАСТАУ ҮШІН ЖӘНЕ МЕДИЦИНАЛЫҚ БАҚЫЛАУ ЖҮРГІЗУ ҮШІН МЕДИЦИНА ҚЫЗМЕТКЕРІНЕ ХАБАРЛАСЫҢЫЗ.**



*Сақ жүрсең, сау жүресің*

