



MASGUT AIQYMBAEV ATYNDAGY ASA QAÝIPTI INFEKSIALAR  
ULTTYQ GÝLYMI ORTALYGY



НАЦИОНАЛЬНЫЙ НАУЧНЫЙ ЦЕНТР ОСОБО  
ОПАСНЫХ ИНФЕКЦИЙ ИМЕНИ МАСГУТА АЙКИМБАЕВА

# ҚАЗАҚСТАНДАҒЫ КҮЙДІРГІ

*(сұрақ-жауап)*

ХАЛЫҚҚА АРНАЛҒАН ЖАДЫНАМА



ПАМЯТКА ДЛЯ НАСЕЛЕНИЯ

# СИБИРСКАЯ ЯЗВА В КАЗАХСТАНЕ

*(вопрос-ответ)*

## КҮЙДІРГІ - ТАРИХ БЕТТЕРІ

### ҰЛЫ ЖІБЕК ЖОЛЫ



*Ежелгі заманнан бері Қазақстан аумағында мыңдаған табын мал жайылған.*

*Жүздеген жылдар бойы, Ұлы Жібек жолымен Қазақстан аумағы арқылы жылқылар, сиырлар, түйелер мен қойлардың табындары көршілес шетел мемлекеттерінен айдалып келген.*

*Қазақстан аумағында тарихи түрде, дәстүр бойынша, көптеген ғасырлар бойы ауыл шаруашылығы жануарларының жоғары концентрациясы сақталып келеді - олар адамның күйдіргі инфекциясын жұқтырудағы негізгі көзі болып саналады.*

*Күйдіргі бүтін табындарды "қырып өтетін".*

*Өлген жануарлардың мәйіттері лақтырылып, кейде көмілген, өртенген немесе малды басқа жайылымдарға әкетіп отырған.*

*Нәтижесінде – тарихи түрде, жануарларды жерлеу орындарында "ұйықтап жатқан" күйінде 100 жылдан астам уақыт бойы сақталып қалуға қабілетті күйдіргі споралары жұқтырылған аумақтар пайда болды...*





# ТОПЫРАҚ КҮЙДІРГІ ҚОЗДЫРҒЫШЫМЕН ҚАЛАЙ ЖҰҚТЫРЫЛАДЫ?

## КҮЙДІРГІ - "ҚАРҒЫС АТҚАН ЖЕРЛЕР"



Күйдіргі қоздырғышы - бұл жануарлардың ағзасында тез көбейетін, топырақта (ұйықтап жатқан күйінде) шексіз ұзақ уақыт бойы сақталып, споралы (сыртқы әсерден қорғалған) түрге ауыса алатын таяқша тәрізді бацилла



### Жануарлар мен топырақты жұқтыру механизмі

Бацилла ауру жануардан бөлінеді (шығады), көрші жануарларды, жайылым, топырақты жұқтырады және топырақта **100 жылдан** астам уақыт бойы сақтала алатын спораға айналады



Спора күйдіргі бацилласына активтеліп, көбейеді және жануарды өлтіреді



Күйдіргі споралары "қарғыс атқан", яғни жұқтырылған жерлердің пайда болуына әкеледі



# ЖАНУАРЛАР КҮЙДІРГІНІ ҚАЛАЙ ЖҰҚТЫРАДЫ ?

## КҮЙДІРГІ -АДАМНЫҢ ЖҰҚТЫРУ МЕХАНИЗМІ



*Топырақ арқылы - күйдіргі спораларын жұқтырған жайылым, "қарғыс атқан" жерлерде шаң мен шөп арқылы (көбінесе құрғақ)*



*Бірлескен жайылым кезінде күйдіргімен ауырған жануарлардан ластанған бөлінділер (қан, зәр, көң) арқылы*



*Күйдіргі спораларын жұқтырған "қарғыс атқан" жайылым учаскелерінде дайындалған құрғақ жем арқылы*



*Қан соратын жәндіктердің шағуымен: сона, аралар, шыбындар (өте сирек)*





# АДАМ КҮЙДІРГІНІ ҚАЛАЙ ЖҰҚТЫРУЫ МҮМКІН?

## КҮЙДІРГІ -АДАМНЫҢ ЖҰҚТЫРУ МЕХАНИЗМІ



*Күйдіргі бар жануарға күтім жасау кезінде*



*Күйдіргі бар жануарды мәжбүрлі сою кезінде*



*Күйдіргі бар жануардың етінен тамақ дайындау кезінде*

*Күйдіргі бар жануардан алынған жүн және жүннен жасалған бұйымдар арқылы*



*Жер жұмыстарын жүргізу, шабындықтар, ірі жемшөп дайындау кезінде споралармен жұқтырылған күйдіргі аумағында (өте сирек)*



*Күйдіргі бар жануарды мәжбүрлі сою процесінде қан соратын жәндіктердің (соналар, аралар, бөгелектер, шыбындар) шағуы кезінде (өте сирек)*



# АУРУ АДАМДА ҚАЛАЙ КӨРІНЕДІ?

## КҮЙДІРГІ - "ҚАСИЕТТІ НЕМЕСЕ ПАРСЫ ОТЫ"



Жәндіктердің шағуына ұқсас, қышитын қызыл дақ



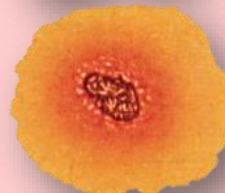
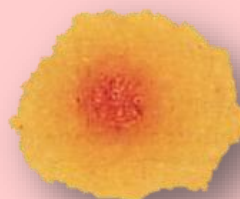
Кішкене күйікке ұқсайтын, мөлдір сұйықтықпен толтырылған сулы бөртпе (көпіршік) дамиды, қышу күшейеді



Қасыған кезде сулы бөртпе (көпіршік) жарылып, түбі қара түсті жара пайда болады



Күйдіргілік карбункул пайда болады – жиектері айқын, түбі терең жара және оны қоршап тұрған жұмсақ тіндердің ісінуі үдейе түседі.



Күйдіргінің терілік формасының ерекшелігі – айқын жиектері бар (буылтық) қара карбункул, ал жараның өзі ауыртпалықсыз, бірақ қоршаған жұмсақ тіндердің қатты ауруымен және ісінуімен сипатталады.

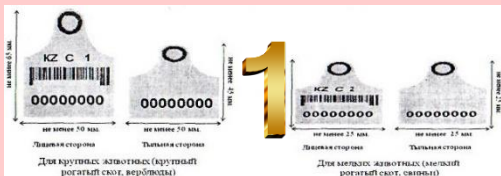
Күйдіргінің тері түрімен ауырып, жазылған азаматтардың айтуы бойынша - ауру кезіндегі ауырсыну (жұмсақ тіндердің ісінуіне байланысты) оттан күйіп қалғандағы сезімге ұқсайды, сондықтан ежелгі уақытта біздің ата-бабаларымыз бұл ауруды "қасиетті" немесе "парсы" оты деп атаған

КҮЙДІРГІ - "ҚАСИЕТТІ НЕМЕСЕ ПАРСЫ ОТЫ"



# МАСҒУТ АЙҚЫМБАЕВ АТЫНДАҒЫ АСА ҚАҰІПТІ ИНФЕКЦИЯЛАР ҰЛТТЫҚ ҒЫЛЫМИ ОРТАЛЫҒЫ

## КҮЙДІРГІ - МЕМЛЕКЕТТІК БИОҚАУІПСІЗДІК ШАРАЛАРЫ



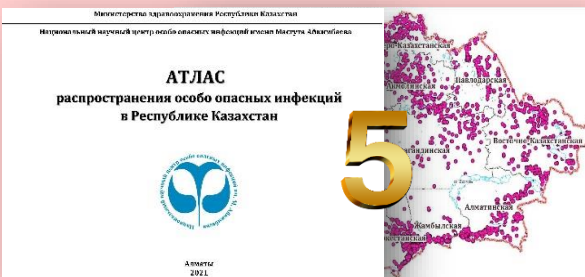
АУЫЛ ШАРУАШЫЛЫҒЫ ЖАНУАРЛАРЫН ЕСЕПКЕ АЛУ,  
ТІРКЕУ ЖӘНЕ БИРКАЛАУ

### ЖАНУАРЛАРДЫ ПРОФИЛАКТИКАЛЫҚ ВАКЦИНАЦИЯЛАУ



МЕМЛЕКЕТТІК ШЕКАРА МЕН БАЗАРЛАРДАҒЫ  
ВЕТЕРИНАРИЯЛЫҚ-САНИТАРИЯЛЫҚ  
БАҚЫЛАУ

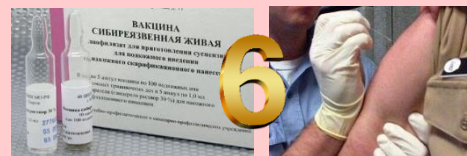
КАРАНТИН ЕНГІЗУ ЖӘНЕ  
КҮЙДІРГІМЕН АУЫРҒАН  
ЖАНУАРЛАРДЫ ЖОЮ



ҚР АУЫЛ ШАРУАШЫЛЫҒЫ МИНИСТРЛІГІМЕН БІРЛЕСІП,  
М. АЙҚЫМБАЕВ АТЫНДАҒЫ АСА ҚАҰІПТІ  
ИНФЕКЦИЯЛАР ҰЛТТЫҚ ҒЫЛЫМИ ОРТАЛЫҒЫ  
ӨЗІРЛЕГЕН 1935 ЖЫЛДАН БАСТАП, ҚАЗАҚСТАН  
АУМАҒЫНДА ЖАНУАРЛАР МЕН АДАМДАРДЫҢ КҮЙДІРГІ  
АУРУЛАРЫНЫҢ ТІРКЕЛГЕН ЖАҒДАЙЛАРЫ ТУРАЛЫ  
КАДАСТР МЕН АТЛАСТЫ ЖҮРГІЗУ ЖӘНЕ ЖАҒАРТУ

### АДАМНЫҢ ПРОФИЛАКТИКАЛЫҚ ВАКЦИНАЦИЯСЫ:

*! Тек кәсіби контингенттерге: 1) ветеринариялық клиникалар мен зертханалардың қызметкерлеріне; 2) Ет және шұжық цехтарының, сою пункттерінің қызметкерлеріне, базарлардағы ветеринариялық сарапшыларға; 3) Мал шаруашылығы өнімдерін дайындаушыларға жүргізіледі*







# МАСҒУТ АИҚЫМБАЕВ АТЫНДАҒЫ АСА ҚАҰІПТІ ИНФЕКЦИАЛАР УЛТТЫҚ ҒЫЛЫМИ ОРТАЛЫҒЫ

## КҮЙДІРГІ – АЗАМАТТЫҚ БИОҚОРҒАНЫС ШАРАЛАРЫ



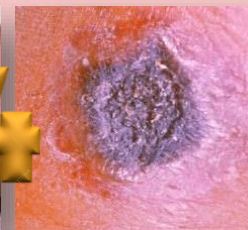
АУЫЛШАРУАШЫЛЫҚ ЖАНУАРЛАРЫНА КҮТІМ  
ЖАСАУ КЕЗІНДЕ ЖҰМЫС КИИМДЕРІ МЕН  
ҚОЛҒАПТАРДЫ ҚОЛДАНУДЫ ҰМЫТПАҢЫЗ

ЖЕКЕ ГИГИЕНАНЫ САҚТАҢЫЗ: ЖАНУАРЛАРМЕН ӘР  
БАЙЛАНЫСТА БОЛҒАН САЙЫН ҚОЛЫҢЫЗДЫ ЖУЫҢЫЗ.  
ЖҰМЫС КИИМДЕРІҢІЗДІ ҮНЕМІ ҚҰРАМЫНДА ХЛОРЫ БАР  
ҚҰРАЛДАРМЕН ЖУЫП ЖҮРІҢІЗ



ЖАНУАРЛАРДЫҢ АУЫРҒАН ЖАҒДАЙЛАРЫ  
БОЙЫНША ДЕРЕУ ВЕТЕРИНАРҒА  
ХАБАРЛАҢЫЗ. БАЗАРДАН ЕТ САТЫП АЛМАС  
БҰРЫН, САТУШЫДАН ВЕТЕРИНАРЛЫҚ  
КУӘЛІГІНІҢ БАР-ЖОҒЫН БІЛІП АЛЫҢЫЗ

АУРУ ЖАНУАРМЕН БАЙЛАНЫСТА БОЛҒАННАН  
КЕЙІН НЕМЕСЕ ТАМАҚ ПІСІРГЕННЕН СОҢ,  
ТЕРІҢ АШЫҚ БЕТТЕРІНДЕ ПАЙДА БОЛҒАН  
ҚЫЗАРУ, КӨПІРШІКТЕР МЕН ЖАРАЛАР  
ШЫҚҚАН ЖАҒДАЙДА – БІРДЕН ДӘРІГЕРГЕ  
ҚАРАЛЫҢЫЗ



**ӨЗ-ӨЗІҢІЗДІ ЕМДЕМЕҢІЗ, КҮЙДІРГІНІҢ ТЕРІЛІК ТҮРІ СТАЦИОНАРЛЫҚ  
ЖАҒДАЙДА АНТИБИОТИКТЕРМЕН СӘТТІ ЖӘНЕ КЕПІЛДІ  
ТҮРДЕ ЕМДЕЛЕДІ!!!**



*Сақ жүрсен, сау жүресің  
Бережненного и беда обходит*





# БІЗ СІЗДІҢ БИОЛОГИЯЛЫҚ ҚАУІПСІЗДІҒІҢІЗГЕ ЖӘНЕ ДЕНСАУЛЫҒЫҢЫЗДЫ ҚОРҒАУҒА ҚАМҚОРЛЫҚ ЖАСАЙМЫЗ



**ӨЗІҢІЗДІ ЖӘНЕ ТУЫСТАРЫҢЫЗ БЕН  
ЖАҚЫНДАРЫҢЫЗДЫҢ  
ДЕНСАУЛЫҒЫН САҚТАҢЫЗ, БІЗДІҢ  
ҰСЫНЫСТАРЫМЫЗДЫ  
ОРЫНДАҢЫЗ !**

Национальный научный центр особо опасных инфекций им. М. Айкимбаева.  
Алматы. Жохангер-14. Tel. +7 (727) 223-38-21  
E-mail: [NNSCEDI-1@nscedi.kz](mailto:NNSCEDI-1@nscedi.kz) , <https://nscedi.kz/>

25.01.2024 з.

к.м.н. Жумадилова З.Б., к.м.н. Ковалева Г.Г., к.м.н. Казаков С.В.,  
магистр ОЗ Сайрамбекова Г.Г., ведущий специалист Сабитова М.И.



# МЫ ЗАБОТИМСЯ О ВАШЕЙ БИОЛОГИЧЕСКОЙ БЕЗОПАСНОСТИ И ЗАЩИТЕ ВАШЕГО ЗДОРОВЬЯ

**БЕРЕГИТЕ СЕБЯ И ЗДОРОВЬЕ  
ВАШИХ РОДНЫХ И БЛИЗКИХ,  
ВЫПОЛНЯЙТЕ НАШИ  
РЕКОМЕНДАЦИИ !**

